

## Dessertkarte

### Unsere Eissorten / Our ice creams

**Vanille** – *Vanilla*

**Erdbeer** – *Strawberry*

**Mocca** – *Mocca*

**Schokolade** – *Chocolat*

**Stracciatella** – *Stracciatella*

**Zitrone** – *Lemon*

**Zwetschgen** – *Plums*

**Zimt** – *Cinnamon*

**Preis pro Kugel / per scop 4.5**

**Mit Rahm +2**



### Unsere Eisbecher / Our ice cream cups

**Hot Berry**

**3 Kugeln 15**

**Vanilleglace mit warmen Waldbeeren und Rahm**

**2 Kugeln 11**

*Vanilla ice cream with hot berries and whipped cream*

**Dänemark**

**3 Kugeln 15**

**Vanilleglace mit warmer Schokoladensauce und Rahm**

**2 Kugeln 11**

*Vanilla ice cream hot chocolate and whipped cream*

**Eiskaffee**

**3 Kugeln 15**

**Moccaglace mit Rahm**

**2 Kugeln 11**

*Mocca ice cream with whipped cream*

**Zwetschga Lisi**

**2 Kugeln 15**

**Dörrzwetschgen in Vieille Prune eingelegt mit Zimtglace**

**1 Kugel 11**

*Vieille Prune soaked dried plums & cinnamon ice cream*

**Niidlalöffel**

**3 Kugeln 15**

**Vanilleglace, Caramelsauce und Rahm**

**2 Kugeln 11**

*Vanilla ice cream with caramel sauce and whipped cream*

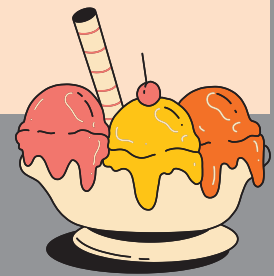
**Affogato**

**1 Kugel Vanilleeis mit Espresso 8**

**2 Kugel Vanilleeis mit Espresso 12**

## Glace mit «Gügs» / Ice cream with Liqueur

<b>Colonel</b>	<b>15</b>
<b>Zitronensorbet mit Vodka</b> <i>Lemon sorbet with Vodka</i>	
<b>Sonnenuntergang</b>	<b>15</b>
<b>Zwetschensorbet mit Vieille Prune</b> <i>Plums sorbet with vieille prune</i>	
<b>Frauentraum</b>	<b>15</b>
<b>Vanilleglace mit Baileys und Rahm</b> <i>Vanilla ice cream with baileys and whipped cream</i>	
<b>Männertraum</b>	<b>15</b>
<b>Vanilleglace mit hausgemachtem Bierlikör und Rahm</b> <i>Vanilla ice cream with homemade beer liqueur</i>	



## Süsse Spezialitäten Homemade Sweet Delights

<b>Toblerone Mousse Cassis coulis und frischen Beeren garniert</b>	<b>18</b>
<i>Toblerone mousse with cassis coulis and fresh berries</i>	
<b>Hausgemachtes Tiramisu im Glas</b>	<b>15</b>
<i>Homemade tiramisu served in a glass</i>	
<b>Panna Cotta mit Waldbeeren</b>	<b>15</b>
<i>Panna cotta with forest berries</i>	
<b>Hausgemachte Pilsner-Malzcrème (gebrannte Crème)</b>	<b>15</b>
<i>Homemade Pilsner malt crème (crème brûlée)</i>	